



## ÉTUDES, TRAVAUX, COMMUNICATION EN COURS

COMITÉ SYNDICAL DU 30 NOVEMBRE 2022

1

LIFE CHÉRAN



2



## ETUDE SOCIOLOGIQUE

**Objectif :** comprendre les points de blocage et de réussite concernant la restauration des cours d'eau et les actions sur les transferts des particules. Cette étude proposera également des leviers pour accompagner le syndicat dans la réalisation de ces travaux.

-> Le bureau d'étude à rendu ses conclusions

-> Les membres du bureau ont défini les actions qui seront mises en place dans le nouveau CTEau

-> Restitution grand public ce jour de 17h à 20h



Phase 1 : Animation avec des enfants



Phase 1 : Entretien à la volée à Congrier



Atelier grand public



Petite CLE du Chéran



3



## TRAVAUX DE RESTAURATION DU LIT MINEUR

Cours d'eau	Commune - Lieu dit	Linéaire cours d'eau	Type de travaux	Etat d'avancement
Le Chéran	La Boissière, Châtelais	2 000 m	Restauration de la végétation	En cours




Restauration de la ripisylve sur le Chéran



4




MILIEUX AQUATIQUES

5




TRAVAUX DE RESTAURATION DU LIT MINEUR

Cours d'eau	Commune - Lieu dit	Type de travaux	Niveau d'ambition	Coût des travaux H.T.
L'Oudon	Craon – Pré de la Liberté	Retalutage et végétalisation des berges	R1	22 217,50 €


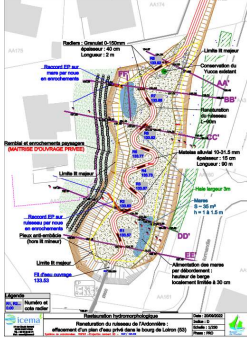
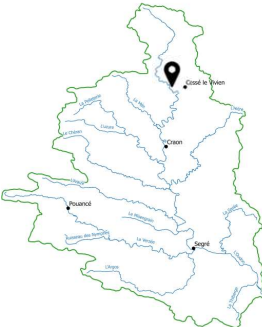


6



SUPPRIMER LES PLANS D'EAU SANS USAGE POUR  
RESTAURER LES FONCTIONNALITES DES ZONES HUMIDES

Cours d'eau	Commune - Lieu dit	Type de travaux	Etat d'avancement	Coût estimatif des travaux H.T.
L'Ardonnaière	Loiron	Suppression d'un plan d'eau, reméandrage, Création de mare	Terminé	40 000 € H.T.



Plan du projet

Reméandrage du ruisseau

7



SUIVI DES INDICATEURS HYDROBIOLOGIQUES ET  
HYDROMORPHOLOGIQUES

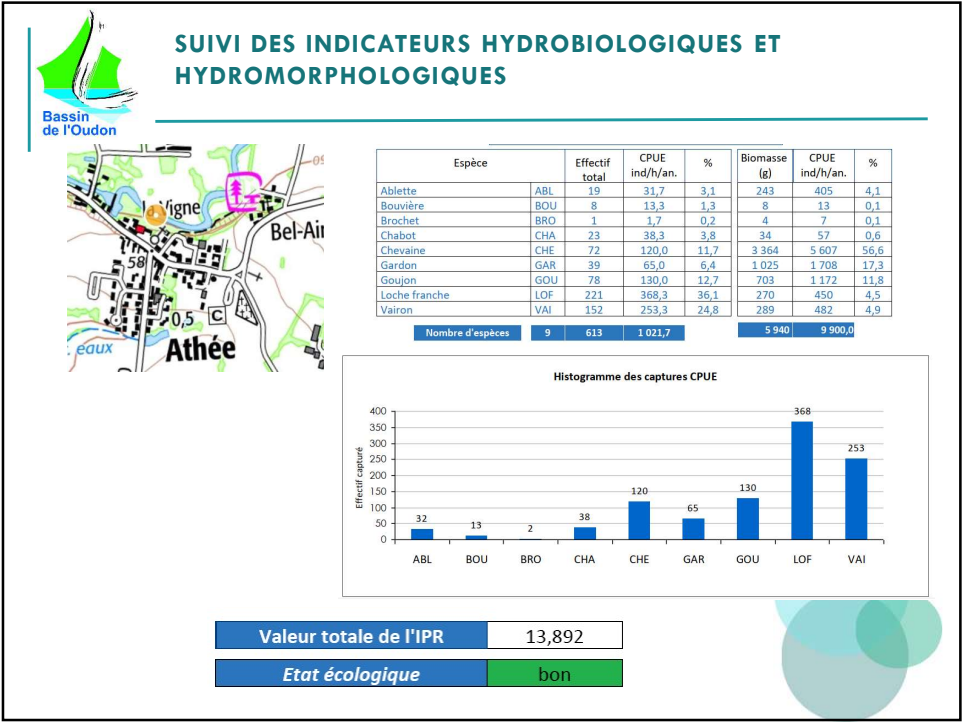


Brochet inventorié sur la station

L'Ou

Opérateurs de pêche sur l'Oudon

8



9



10

# PLANTATIONS DE HAIES



Inscriptions campagne 22-23 :

- 21 km sur ABC
- 16 km sur CCPC

Vos contacts

Anjou Bleu Communauté

- Chambre d'agriculture : Nathan Blanchard - 06 76 05 95 41
- Sylvagrange : Samuel Legrais - 06 52 57 50 42

Communauté de Communes du Pays de Craon

- Chambre d'agriculture : Nathan Blanchard - 06 76 05 95 41
- Eri de la Haie à la forêt : Cyrille Barbé - 06 26 96 37 31



**PLANTEZ DES HAIES ET RESTAUREZ VOS HAIES ENDOMMAGÉES**

Projets en zone rurale, minimum de 100 mètres sur Anjou Bleu Communauté et le Pays de Craon

**DES SUBVENTIONS EXISTENT !**

Conseil, devis complet, constitution des dossiers de subvention, achats des plants et fournitures

**Un conseiller vous accompagne de A à Z**



Anticipez vos projets, les dossiers doivent être déposés plus de 6 mois avant la plantation.

[www.bvoudon.fr](http://www.bvoudon.fr)

Une action financée par :






11

## VERZÉE AMONT

1,6%	11,4%	16%	15%
------	-------	-----	-----



- Copil Multi-thématique le 15 octobre 2022
  - ➔ Présentation du bilan de l'étude transfert
- Etude de suivi de qualité des puits de la zone:
  - ➔ 2eme campagne de prélèvements (basses-eaux) réalisée en octobre, analyse des résultats en cours
  - ➔ Proposition d'un diagnostic-conseil approfondi pour la gestion des puits



**FAITES ANALYSER L'EAU DE VOTRE PUITS OU FORAGE GRATUITEMENT**

Analyse de la probabilité et mesure du niveau d'eau réalisées en mars et septembre 2022 par un préleveur agréé

**SUR LES COMMUNES DE VILLEPOT, SOUDAN ET LES ANCIENNES COMMUNES DE POUANÇÉ ET COMBRÉE**

Renseignements et inscriptions au 02 41 92 52 84 ou [contact@bvoudon.fr](mailto:contact@bvoudon.fr) jusqu'au 15 février 2022

12

QUALITE

13

## MESURES AGRO-ENVIRONNEMENTALES ET CLIMATIQUES

Journée de formation collective Appui à la gestion de l'azote –  
24/11/2022 – avec 12 agriculteurs engagés en 2018 et 2019 en  
MAEC



14



## DIAGNOSTICS CHANGEMENT DE SYSTEME

20 agriculteurs engagés depuis 2020 – dont 8 en 2022

Des changements en fonction des objectifs poursuivis :

- **autonomie alimentaire** : valorisation au maximum des productions fourragères, introduction de légumineuses, prairies multi-espèces, augmentation des surfaces en herbe
- **réduction des intrants** : rotations, association de cultures, apports organiques, microorganismes efficaces
- **optimisation des résultats économiques** : atteinte de la référence laitière, réduction des intrants (concentrés et phytos), réduction des charges de mécanisation
- **réduction du travail du sol**, transition vers le non labour, semis direct
- **maitrise du temps de travail**

15

## ACCOMPAGNEMENT DE COLLECTIFS AGRICOLES

### 5 groupes accompagnés en 2022 – 32 agriculteurs

Animation collective + accompagnement individuel

**Thématiques abordées** : autonomie alimentaire, réduction des intrants – fertilisation azotée et phytosanitaires, travail du sol, couverts végétaux, rotations

#### Journée portes ouvertes à venir :

- à Cossé-le-Vivien début 2023 – CERFrance 53-72 – semis direct colza-blé, multiplication d'EM, résultats d'essais



16



## LETTRE AGRICOLE DE L'LOUDON

N°34 juin 2022 : cultiver des protéines pour son autonomie

N°35 à venir – 1<sup>er</sup> trimestre 2023 : qualité de l'eau sur le bassin, bilan des herbicides présents, désherbage maïs, métabolites du S-métolachlore,



17

## CHARTRE DES PRÉCONISATEURS AGRICOLES DE L'LOUDON

Renforcement des partenariats - rencontres des conseillers des structures signataires en 2022 :

- Pelé agriconseil **FAIT**
- Chambre d'agriculture : une sur le 49, une sur le 53 **A VENIR**
- CERFrance 53-72 et ACTIS Environnement-CERFrance 49 **A VENIR**
- Agrial **A VENIR**
- Seenovia **A VENIR**

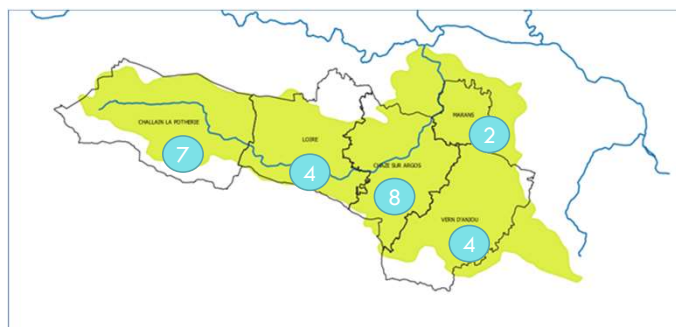
Présentation :

- du nouveau programme du CT Eau 23-25
- qualité de l'eau et gestion quantitative : bilan 2022 sur le bassin-versant

18

## POLLUTIONS PONCTUELLES

Synthèse de la démarche et des résultats des enquêtes auprès de 30 agriculteurs du sous-bassin de l'Argos : publication prévue début 2023



19

## COMITES DE PILOTAGE AGRICOLES

Comité de pilotage agricole restreint (COPILAR)  
le 6 octobre 2022

20

## CAPTAGES SOUTERRAINS PRIORITAIRES

Réalisation des **Reliquats Début Drainages** (analyses de la quantité d'azote présente dans les sols au début d'hiver) sur les parcelles engagées .

### Résultats de l'analyse

A partir des échantillons de terre que vous nous avez confiés, l'analyse du laboratoire permet d'obtenir les résultats suivants :

Réf. Labo	Horizon	Humidité pondérale en %	Azote nitrique (NO3-) en N	Azote ammoniacal (NH4+) en N	Azote minéral en N
21.02.2487	0-30	15.9	11.3	11.8	23.2
21.02.2488	30-60	12.6	5.4	1.8	7.2
TOTAL			16.7	13.7	30.4

21

## PROSPECTIVE AGRICOLE

En cours : rapport du 3<sup>e</sup> Comité de veille « Prospective Eau et agriculture Oudon 2040 » - septembre 2022



22

# INONDATIONS

23


 **BESSONNERIE (BALLOTS)**  
**OUVRAGE DE DÉCHARGE DES CRUES SOUS LA RD11**  
**DU 17 AU 28 OCT**

 **Vue amont**


**Vue aval**



24



### AUTRES DOSSIERS EN COURS



Cours d'eau	Commune – Lieu dit	Thématique	Niveau avancement
Ardonnière	LOIRON	REDUCTION DE VULNERABILITE	PRO
Verzée	POUANCE	Adaptation de l'évacuateur de crues	PRO
BV Oudon	Sites de surstockage	Maintenance et surveillance	Attribution en cours
BV Oudon	Sites de surstockage	Régularisation administrative	Attribution en cours
Chéran	Congrier	VTA -mise en conformité réglementaire Guardière	Prestation en cours

25

## GESTION QUANTITATIVE

26

	Mai	Juin	Juillet	Aout	Septembre	Octobre	Novembre
ECHOI							
VIERO1							
RABR1							
HARL1							
VIEBZ1							
FCONJ1							
NELU1							
VIOH1							
ECOR1							
VICHA							
GROU1							
BELL1							
VIBET7							
VIRBO8							

## COMMUNICATION



## ARTICLE BULLETIN COMMUNAL

**Article sur la sécheresse vécue cet été 2022**

- **Explications du phénomène**
- **Présentation des actions du syndicat**
- **Diffusion : mairies du bassin versant , communautés de communes et délégués pour une publication fin d'année dans les bulletins communaux**

novembre 2022

### L'EAU : ENJEU MAJEUR D'AUJOURD'HUI ET DE DEMAIN

Le syndicat du Bassin de l'Oudon est une collectivité qui met en œuvre des actions déterminées par un contrat territorial voulu par ses 52 élus désignés par les communautés de communes ou d'agglomération. Pris de chez vous, 13 agents agissent au quotidien pour restaurer les milieux aquatiques, améliorer la qualité des eaux, gérer quantitativement l'eau. Des actions d'animations et de concertations sont aussi proposées à différents publics chaque année pour sensibiliser et fédérer les acteurs.

**Que s'est-il passé cet été ?**

Cette année de grande sécheresse nous rappelle cruellement que l'Oudon se comporte presque comme un oued, défini par le Larousse comme un "Cours d'eau le plus souvent intermittent des régions sèches, où l'alimentation s'effectue presque uniquement par ruissellement, et s'achevant généralement dans une dépression fermée ou disparaissant par épuisement".

Le bassin versant de l'Oudon a subi un déficit d'eau de 34 % entre janvier et septembre 2022. Il est tombé 230 mm/m² d'eau, la normale étant de 300 mm/m² (moyenne sur 30 ans).

**Que fait le syndicat ?**

Le Syndicat du bassin de l'Oudon agit pour le retour au bon état des eaux, c'est-à-dire disposer de suffisamment d'eau et de bonne qualité pour préserver les milieux aquatiques (permettre le cycle de vie des espèces) et pour satisfaire tous les usages (alimentation en eau potable, arrosage, baignade, pêche,...).

Parmi les différentes actions menées, le syndicat restaure la continuité écologique, il s'agit de permettre la libre circulation de l'eau (bien commun), des sédiments et des espèces. Les clapets défectueux et sans usages sont supprimés et, lorsque les riverains le permettent, le syndicat fait des travaux de restauration du lit et des berges pour corriger une rivière surecsuée et élargie. Les clapets nécessaires et encore utilisés sont conservés, voire restaurés, et des rivières de contournement sont aménagées.

Le rétablissement de la continuité écologique n'est pas responsable de la sécheresse, ni de la mortalité des poissons. Les fortes chaleurs évaporent l'eau, la végétation est en demande et le manque d'eau et le non-renouvellement de l'eau se fait sentir partout, que l'on soit sur plans d'eau ou sur cours d'eau, et que la rivière dispose ou non de clapets.

**Continuons, ensemble !**

Il s'agit aussi pour le syndicat, les usagers et les citoyens de prévenir les situations de crise. La préservation et la restauration des zones humides, le maintien du bocage et les plantations d'arbres et de haies, la création de zones tampons entre les zones drainées et les cours d'eau, l'infiltration de l'eau à la parcelle, les économies d'eau, la gestion des plans d'eau pour le soutien d'étiage, le respect d'un écoulement de l'eau au droit des ouvrages (débit réservé), le rétablissement de la continuité écologique, la préservation des habitats et de la biodiversité... sont autant de sujets sur lesquels la Commission Locale de l'Eau et le syndicat travaillent et s'efforcent d'agir ou incitent à agir pour préserver la ressource en eau, les milieux aquatiques et la biodiversité.

www.bassinoudon.fr et sur la page Facebook : l'oued/bassinoudon  
Contact : Syndicat du bassin de l'Oudon  
6, rue de la Botte 49000 Segré-en-Anjou Bleu  
Tél. 02 41 99 32 86 - contact@bassinoudon.fr

En partenariat avec :





29



## LETTRE DE L'Oudon.

NOVEMBRE 2022



**Nouvelle édition de la lettre de l'Oudon envoyée la semaine dernière : mairies, écoles, bibliothèques, délégués, partenaires techniques et financiers**

- **Nouvelle formule plus ludique pour un public plus large !**

REPORTAGE

### Qu'est ce qu'une rivière en bonne santé ?



p.2  
ÉDITO

p.4  
CLIMAT  
RESSOURCE

p.6  
JEU  
CONCOURS

p.7  
ÉVÉNEMENTS

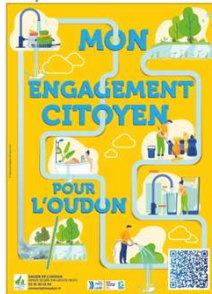
p.8  
SÉRIEUX  
ESTIVALE

30





## « MON ENGAGEMENT CITOYEN POUR L'LOUDON » SUITE



Un stand de 60 m<sup>2</sup> à la foire de Craon  
700 personnes touchés sur le week end  
250 cartes postales complétées

**16 gagnants à tirer au sort ce soir !**

**8 bons canoë sur l'Oudon**

**8 bons wakepark à la Rincerie**



31

PROCHAINES RÉUNIONS  
BUREAU ET COMITÉ SYNDICAL

32



## PROCHAINES RÉUNIONS

### Réunions de bureau

mercredi 7 décembre de 9h30 à 12h30

Mercredi 11 janvier de 9h30 à 12h30

### Réunion de Comité syndical

Mercredi 25 janvier à 20h30